



... ein Unternehmen stellt sich vor

Generalunternehmer

Lagermodernisierung

Steuerungstechnik

Efficient Logistics

WMC / MFC

SAP Integration

Anlagen-Visualisierung

Service / Wartung

Das Ganze im Blick haben

Die Technik beherrschen

Verantwortung übernehmen

www.sitlog.com



Mehr als 200 realisierte Logistikanlagen sowie eine hohe Kundentreue zeichnen die Leistungsfähigkeit des im Jahre 2000 gegründeten Unternehmens aus. SITLog ist ein inhabergeführtes Unternehmen mit langjähriger Branchenerfahrung und sorgt zusammen mit den entscheidungsbefugten, erfahrenen Projektleitern und bestens ausgebildeten Mitarbeitern für eine reibungslose und effiziente Projektkonzeption, Projektentwicklung und Projektrealisierung.

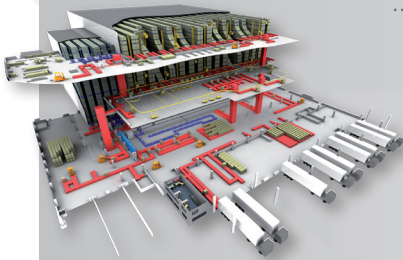
Einige Referenzen:

Arvato, BASF, BMW, Bosch-Rexroth, DHL, Esprit, Goldsteig, HDM, KUKA, Lufthansa, Müller Drogerie, Migros, REWE, Sachsenmilch, Siemens, Wagner, ...

Generalunternehmer

Das Ganze im Griff haben ...

... Perfektion und Effizienz für Intralogistiklösungen



SITLog ist Generalunternehmer für Intralogistikprojekte. SITLog übernimmt die Gesamtverantwortung für alle projektspezifischen Gewerke, wie Stahlbau, Mechanik, Steuerungstechnik und Software.

Lagerverwaltung, Steuerungstechnik und Visualisierungssysteme sind Kernkompetenzen aus dem eigenen Haus.

Planungserfahrung, Projektentwicklungskompetenz und professioneller After Sales Service runden das Leistungsportfolio des zuverlässigen und kompetenten Generalunternehmers ab. Zentrale Elemente: Planung und Kundenberatung · GU-Management · Koordination · Life-Cycle-Management · Terminkoordination



Lagermodernisierung

Potentiale erkennen und nutzen ...

Leistungssteigerung	bis zu 30 %
Verfügbarkeitserhöhung	bis zu 20 %
Reduktion Störungen	bis zu 85 %
Erhöhung Servicegrad	bis zu 40 %
höhere Kommissionierleistung	bis zu 15 %

Lager- und Logistiksysteme werden im Laufe der Jahre unwirtschaftlich. Es stellen sich u.a. folgende Fragen:

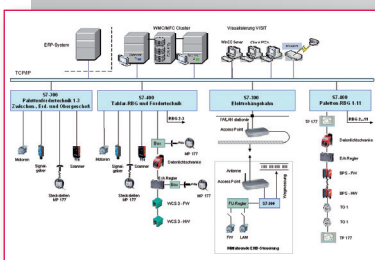
- Wie umfassend muss unter Effizienzgesichtspunkten eine Modernisierung durchgeführt werden?
- Welche Leistungssteigerungen sind wie möglich?
- Wie kann neue in bestehende Technik optimal integriert werden?
- Welche Anlagenkomponenten sollen getauscht werden?
- Wie kann die Verfügbarkeit erhöht werden?

SITLog gibt Antworten auf diese Fragen und führt für Intralogistikanlagen in den Bereichen Mechanik, Steuerung und Software die Modernisierung für Fördertechnik, Regalbediengeräte, Elektrohängebahn, Elektrobodenbahn, usw durch. SITLog hat mit fast allen Fördertechnikherstellern des Marktes Erfahrung.



Steuerungstechnik

Für optimalen Materialfluss ...



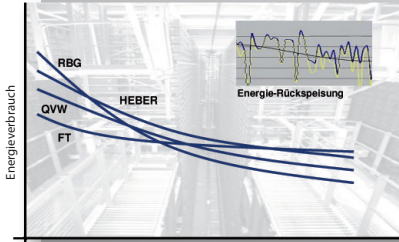
Steuerungstechnik für anspruchsvolle Lager- und Materialflussanlagen ist der Kernbereich des Tätigkeitsfeldes von SITLog.

Alleine über ca. 140 realisierte Steuerungen für Regalfahrzeuge von unterschiedlichen Herstellern in einem Jahr zeigen die Bedeutung und den Erfahrungsschatz in diesem Bereich. Bei SITLog werden nur ausgereifte und langfristig verfügbare Komponenten eingesetzt. Als Programmiersprache kommt ausschließlich Step 7 zum Einsatz. Eine möglichst hohe Anlagenverfügbarkeit, hohe Wirtschaftlichkeit und Energieeffizienz sind Prämissen, die in allen SITLog Anlagen umgesetzt werden.



Efficient Logistics

Energie sinnvoll einsetzen und Mechanik schonen...



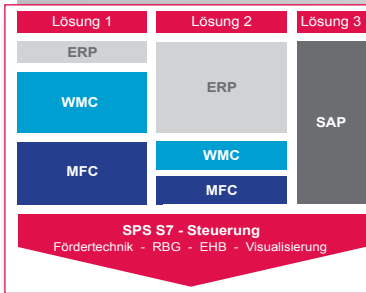
Die Life-Time-Kosten für automatisierte Logistikanlagen werden durch den Energieverbrauch erheblich beeinflusst. Bei elektrischen Antrieben beträgt der Anteil der Energiekosten an den gesamten Lebenszykluskosten ca. 90 %.

SITLog - Efficient Logistics trägt dazu bei, dieses Potential zu erschließen und durch energiesparende Steuerungsstrategien, Gewichtsreduktion aller Komponenten, dem Einsatz rückspeisefähiger Systeme, einer dynamischen Leistungsanpassung sowie der effizienten Start-Stop-Funktion für alle Antriebe den Energieverbrauch zu senken. Bei allen Anlagen werden sinnvolle Potentiale der Energieeinsparung ausgeschöpft und sorgen für langfristigen wirtschaftlichen Betrieb.



WMC / MFC

Unabhängig bleiben mit WMC und MFC von SITLog ...

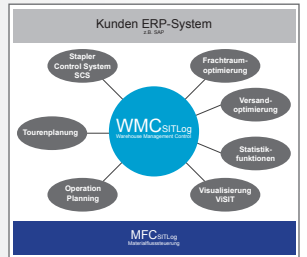


SITLog steuert, koordiniert und verwaltet unterschiedliche lagerlogistische Systeme in Distribution, Produktion und Fertigung mit den modular aufgebauten Systemen SITLog WMC und SITLog MFC.

Über unterschiedlichste Schnittstellen können die Systeme in bestehende unternehmensweite DV-Umgebungen und ERP-Systemen wie z. B. SAP oder Navision integriert werden. Der offen aufgebaute MFC kann jedes unterlagerte Steuerungssystem für Fördertechnik und Materialflussanlagen integrieren.

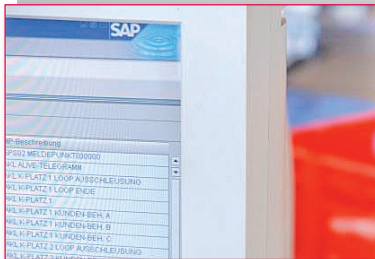
Die SITLog Systeme ermöglichen eine flexible, einfache und schnelle anwenderspezifische Parametrierung und Erweiterung bei gleichzeitig höherer Effizienz.

SITLog bietet ein offenes und ausgereiftes System aus einer Hand für mehr Flexibilität und mehr Investitions- und Systemsicherheit.



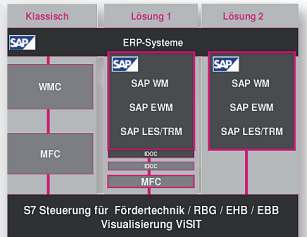
SAP Integration

Wirtschaftlichkeit und Zuverlässigkeit ...



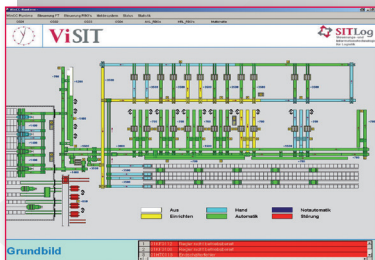
Vor Jahren noch undenkbar ist nun eine direkte Kommunikation von der SAP zur SPS-Ebene und umgekehrt möglich. Und dies ohne eine weitere Ebene oder Hierarchie dazwischenschalten. In vielen Fällen übernimmt SAP die Aufgaben, die normalerweise ein Materialfluss- (MFC) und Lagerverwaltungsrechner (WMC) erledigt.

Einheitliche Systemlandschaften, Vermeidung von Schnittstellen und flache Hierarchien machen komplexe Systeme effizient und sicher. SAP hat sich nicht zuletzt aus diesem Grunde in vielen Unternehmen auf der HOST - bzw. ERP-Ebene etabliert. Die Module SAP, EWM und SAP LES/TRM ermöglichen eine direkte Integration in die Steuerungsebene S7, die wiederum RBGs und Fördertechnik steuert. SITLog hat die nötige Schnittstellenkompetenz und Erfahrung mit SAP zu kommunizieren.



Anlagen-Visualisierung

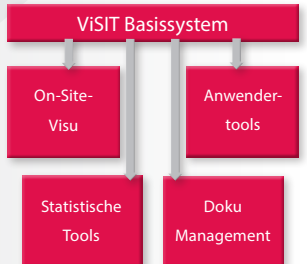
Verfügbarkeit sicherstellen...



Das von SITLog entwickelte Visualisierungssystem VISIT hat die gesamte Materialflussanlage im Griff. Ob HRL, AKL, einzelnes Förderelement oder Kommissionierplatz - VISIT erfasst - frei wählbar nach Zeiteinheit oder Anlagenbereich - wo welches Ereignis beispielsweise zu einer Minderung der Anlagenleistung geführt hat.

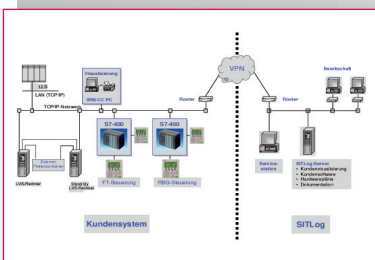
Die Störungsursachen werden durch ViSIT automatisch vorgeschlagen oder der Nutzer gibt sofort oder vor Schichtende eine neue Störungsursache ein.

ViSIT auf Basis WIN-CC ist ein Werkzeug, mit dem die Verfügbarkeit und Leistungsfähigkeit einer Materialflussanlage langfristig und deutlich verbessern werden kann. ViSIT ist als offenes System ausgelegt und nicht nur auf die Materialflussanlage reduziert, weitere Anlagenbereiche am Standort können jederzeit integriert werden.



Service / Wartung

Schnell und Kompetent ...



Zum vollständigen Leistungsangebot von SITLog gehört auch ein professionelles Dienstleistungsangebot im Bereich Service und Wartung. Das SITLog Service-Center ist 365 Tage im Jahr und 24 Stunden rund um die Uhr erreichbar.

Ob Ferndiagnose, Inspektionen, Wartungsarbeiten, Reparaturen, Vor-Ort-Service oder Ersatzteilmanagement, SITLog hat mit der Wartung von fast allen Anlagenherstellern Erfahrung und bietet auch Wartungs- und Servicedienstleistungen für Anlagen an, die nicht von SITLog realisiert wurden.



SITLog ist ein hochspezialisiertes und erfahrenes Unternehmen für den gesamten Bereich der Realisierung von Lager- und Distributionssysteme der Intralogistik.

Sich optimal ergänzende Kernkompetenzen bei SITLog sind:

- Generalunternehmerprojekte inkl.
Fördertechnik
Regalbediengeräte
Elektrohängebahnen
Stahlbau für HRL mit Dach und Wand
- Lagerverwaltungsrechner (WMC SITLog)
- Materialflussrechner (MFC SITLog)
- Anlagensvisualisierung (ViSIT)
- Steuerungstechnik



Deutschland

SITLog GmbH

Zum Nachtbühl 1 · D-92665 Altenstadt a. d. WN

Tel.: +49 9602/94490-0

www.sitlog.com

www.lagermodernisierung.com